



Perfekt für  
Besprechungsräume  
und Huddle-Spaces

[www.klickandshow.com](http://www.klickandshow.com)



## Kindermann Klick & Show

Drahtlos-Präsentationssysteme für kleine bis mittlere Besprechungsräume, Klassenzimmer und Huddle-Spaces.

Mit dem Kindermann Klick & Show Präsentationssystem können Anwender auf besonders einfache Weise die Inhalte ihres Laptops oder Mobilgerätes drahtlos präsentieren - ganz ohne Konfiguration, ohne Kabel und ohne Wartezeiten.



### BYOD Collaboration – einfach und sicher

Kindermann Klick & Show ist aufgrund seiner einfachen Handhabung prädestiniert zum unternehmensweiten Einsatz in Meeting-Räumen und Huddle-Spaces, aber auch in Bildungseinrichtungen oder Seminarhotels.

Dabei garantieren die integrierten Sicherheitsstandards maximalen Schutz bei der drahtlosen Datenübertragung. Kindermann Klick & Show ist als Set verfügbar, bestehend aus einer K-10S Basiseinheit und zwei Klick & Show TOUCH Transmittern oder auch als softwarebasierte Variante K-10L ohne TOUCH Transmitter.

Weitere Transmitter sind für beide Ausführungen optional erhältlich.

Der Klick & Show TOUCH Transmitter ist ein kompakter WLAN-Sender im eleganten Design eines intuitiv bedienbaren, berührungsempfindlichen Dongles, der per USB-Verbindung mit dem Laptop verbunden wird. Klick & Show TOUCH steht für unkompliziertes Collaboration.

### Touch & Go

Mit Kindermann Klick & Show können Sie zusammen mit weiteren Meeting-Teilnehmern, einschließlich Gästen, Ihre audiovisuellen Inhalte präsentieren und das ohne vorherige Einweisung.

Nutzer von Windows und Mac Laptops verbinden einfach den Klick & Show TOUCH Transmitter mit dem USB-Anschluss ihres Gerätes. Eine leichte Berührung der Dongle Oberfläche genügt, um den Live Bildschirminhalt des Laptops zur Hauptanzeige zu spiegeln.

Rückmeldung zum Aktivierungsstatus erhält der Anwender über eine zweifarbige LED Statusanzeige im Transmitter sowie über „Force-Feedback“ (Vibration) beim Berühren.

Alternativ zum Klick & Show TOUCH Transmitter ist eine softwarebasierte Übertragung durch die WLAN-Antenne des Laptops möglich. Nutzer von Apple und Android Smart-Devices laden die kostenlose App, um Inhalte zu teilen oder verwenden die integrierte Airplay Funktion (nur für iOS Geräte).

Die Anzeige kabelgebundener Inhalte, z. B. von einem PC oder DVD-Spieler, ist über den HDMI Eingang an der Klick & Show Basiseinheit möglich - beim K-10S sogar 4K-kompatibel.



# Die Kindermann Klick & Show Produktfamilie

## Standard-Set

### Klick & Show K-10S Set

bestehend aus 1 x K-10S Basiseinheit und 2 x TOUCH Sensor-Transmittern. Weitere Transmitter sind optional erhältlich.

Einfach den Klick & Show TOUCH Transmitter mit dem Windows oder Mac Laptop verbinden und Inhalte durch Berühren der Sensortaste zur Hauptanzeige spiegeln.

Nutzer von Apple und Android Smart-Devices laden die kostenlose App, um Inhalte zu teilen. (Airplay für iOS Geräte).



**Klick & Show K10S Set** 1.095,- € **7488 000 300**

## Lite-Ausführung

### Klick & Show K-10L

bestehend aus 1 x K-10L Basiseinheit. Nutzung mittels Universal PC-Client, TOUCH Transmitter optional erhältlich.

Zur Nutzung einfach die Klick & Show Universal PC-Client Software auf dem Laptop ausführen, die von [www.klickandshow.com](http://www.klickandshow.com) oder von der Basiseinheit zum Download verfügbar ist, um Inhalte zu spiegeln.

Nutzer von Apple und Android Smart-Devices laden die kostenlose App, um Inhalte zu teilen. (Airplay für iOS Geräte).



**Klick & Show K10L** 725,- € **7488 000 305**

### Klick & Show TOUCH Sensor-Transmitter

Kompakter WLAN-Sender im eleganten Design mit berührungsempfindlicher Sensor-Oberfläche, Vibrations-Rückmeldung und USB 2.0 Anschluss.

Einzelner Transmitter zur Erweiterung eines K-10S Sets oder einer K-10L Basis.

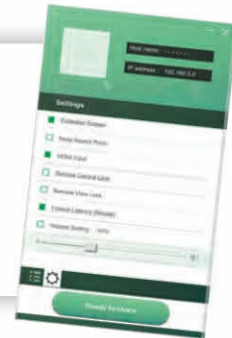


**Klick & Show TOUCH Sensor-Transmitter** 159,- € **7488 000 301**

## All-in-One Software

### Klick & Show Universal PC-Client für K-10S Set und K-10L

All-in-One PC-Client für PC und Mac zur Spiegelung des Desktops entweder mittels on-board WLAN des Laptops oder mittels Klick & Show TOUCH Transmitter.



### Klick & Show Tray

Zur Aufbewahrung von bis zu 4 Klick & Show TOUCH Transmittern.

Angepasst an die Kontour der Dongles harmonisiert es mit modernen und traditionellen Besprechungsraum-Einrichtungen.

Ausführung in hochwertigem Kunststoff mit Bodenplatte aus gefrästem Aluminium und Filzgleiter.



**Klick & Show Tray** 75,- € **7488 000 303**

### Klick & Show Type-C Cap

USB Typ-C Adapterkappe zur Verwendung des Klick & Show TOUCH Transmitters am USB-C Anschluss eines PC/Mac.

Ausgestattet mit einem elastischen Band kann der Typ-C Adapter dauerhaft am Transmitter befestigt werden.



**Klick & Show Type-C Cap** 14,- € **7488 000 304**

## Klick & Show Übersicht

Features	Klick & Show K-10S Set	Klick & Show K-10L
Artikelnummer	7488 000 300	7488 000 305
Preis	1.095,- €	725,- €
TOUCH Transmitter (im Set / optional)	2 / ja, max. 14	- / ja, max. 4
HDMI Ausgang	bis 4K @ 60Hz (4:4:4)	bis 1080P/WUXGA @ 60Hz
HDMI Eingang (mit Auto-Switching)	bis 4K @ 60Hz (4:4:4)	bis 1080P/WUXGA @ 60Hz
BYOD Kompatibilität	PC/Mac Laptops, iOS/Android Mobilgeräte	
Airplay für iOS/MacOS Geräte	Ja	
Drahtlos-Videokapazität	bis 1080P@30Hz (TOUCH Transmitter), bis 1080P@60Hz (iOS/Android App, Airplay)	
Gleichzeitige Verbindungen	max. 14	
Wireless Accesspoint	IEEE 802.11n/ac mit bis zu 1 GBit/s Datenrate, 2,4/5 GHz Frequenzband	
Sicherheit	AES WPA PSK, WPA2 PSK Verschlüsselung, Security-Level Funktion*	
Video/Maus mit geringer Latenz	Ja/Ja	
USB-HID Funktion	Ja, für Touch-Steuerung über interaktive Displays & Tafeln	
Vorschaufenster	Ja	
Anschlüsse (Basiseinheit)	HDMI out/in, Analog Audio out/in, 2x USB 2.0, RJ45 LAN Ethernet mit PoE, 12V DC	
Funktionen	Extended-Desktop Funktion, Remote-View, Remote-Lock, Remote-Maus, WLAN-Analyzer, OTA Firmware-Update, Whiteboarding & Annotations*, Dual-Network Funktion*	

\* per Firmware-Update ab Q1/2019

Weitere Informationen und technische Daten finden Sie unter [www.klickandshow.com](http://www.klickandshow.com)

